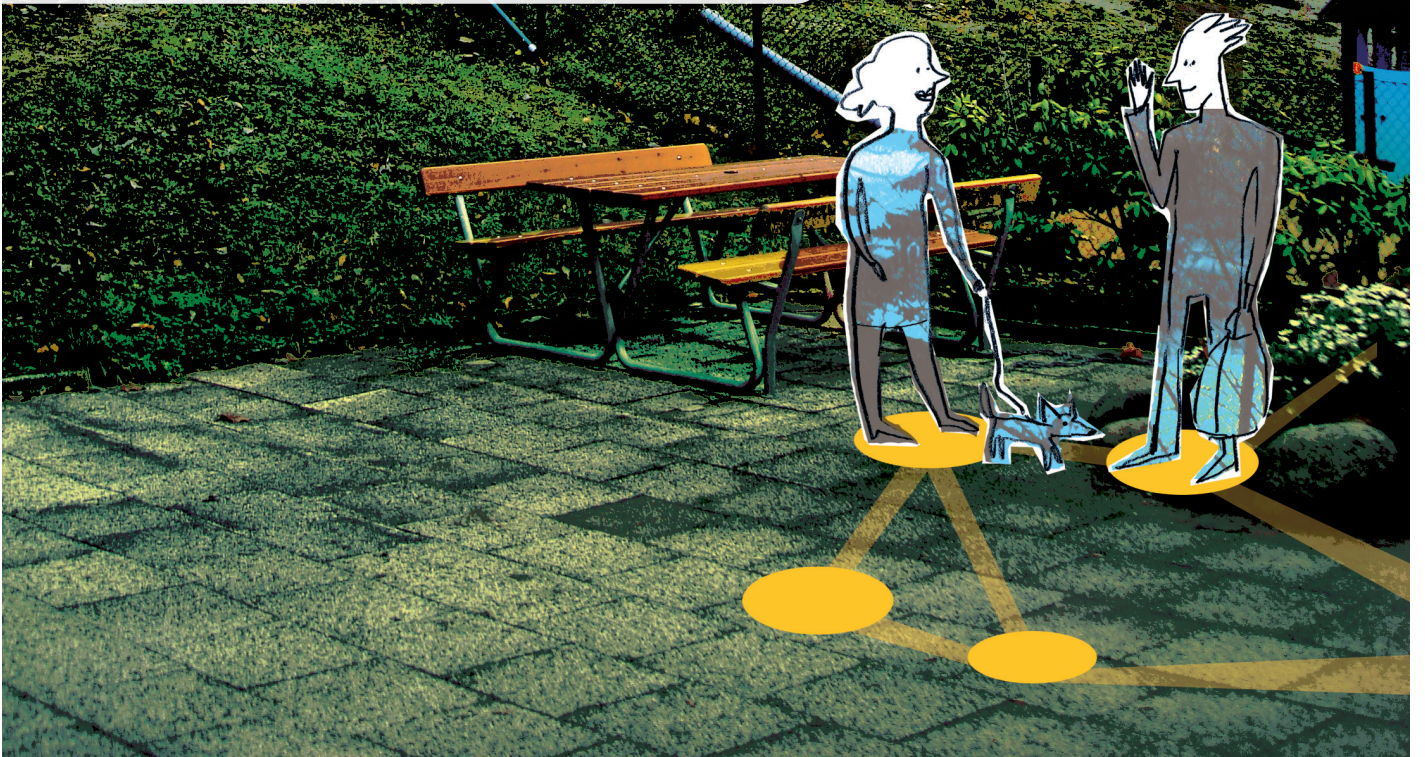


ARABISKA

يداً بيد يمكننا أن نزيد من
الأمان في حيك السكني.



هل ترغب بزيادة الأمان في الحي السكني خاصتك؟

تطوع لتصبح عنصر اتصال لتعمل مع فريق حماية الحي!

طبيعة ما يقوم به عنصر الاتصال

ما تقوم به كعنصر اتصال مهم في المساعدة لضمان سير عمل حماية الحي في منطقتك بشكل جيد. يشتمل النشاط الذي تقوم به على ما يلي:

- تلقي النصائح والتغذية الراجعة وتبادلها بين الجيران وعنصر الإتصال الرئيسي.
- نقل المعلومات المتعلقة بفريق حماية الحي للسكان، بمن فيهم السكان الذين انتقلوا حديثاً إلى المنطقة.
- القيام بنشاطات عملية معينة مثل وضع إشارات للشوارع، وتوزيع ملصقات للنوافذ والأبواب.
- المشاركة في دورة حماية الحي التدريبية التي تتناول أموراً عدة منها: كيفية منع السرقة والجرائم الأخرى.
- تقديم التزام لفريق حماية الحي في منطقتك.

من الجيد في المباني متعددة الشقق السكنية أن يكون هناك اثنين من المنسقين على كل مدخل الدرج؛ بحيث تكون مسؤوليتك هي الشقق الكائنة في المدخل خاصتك. في كل مدخل يمكن أن يتم تنظيم ما يُسمى مقابلات مدخل الدرج حيث يمكنك مقابلة السكان الآخرين لمناقشة الأمور المتعلقة بالأمان وحسن العيش.

بإمكانك أيضاً المساعدة في أن تكون عامل إلهام ونشر الالتزام بين أفراد الحي. ذلك لا يعني أن عليك تنظيم فعاليات لمنع الجريمة، بل الأمر الهام هنا هو القيام بشيء ما معاً من أجل تعزيز وجود شعور إيجابي لدى المجتمع في المنطقة.

سوف تشارك، كونك عنصر اتصال، في تطوير منطقة سكنك. سوف تسهم، يداً بيد مع الملاك، والشرطة، والأمانة، وآخرون ممن يعملون في منطقتك، في تهيئة الظروف المناسبة للتقليل من معدل الجريمة وتحسين الأمن.

ما هي فرقة حماية الحي؟

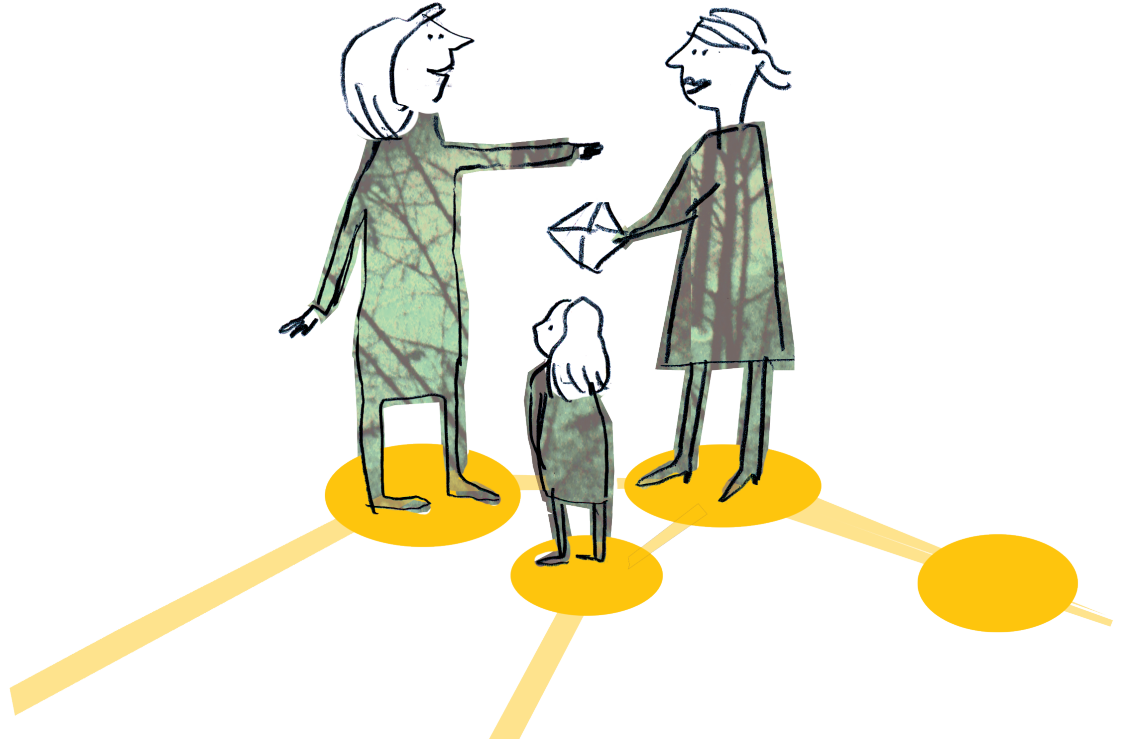
الفكرة حول فرقة حماية الحي هي في التعرف على جيرانك والتعاون معهم ومع آخرين كأصحاب الملكيات، والشرطة، والأمانة في محاولة لإيقاف الجرائم وانعدام الأمن في الحي السكني. معاً، يمكن للناس مساعدة بعضهم البعض في مراقبة منازل بعضهم البعض ومراقبة المناطق العامة كالمداخل، ومناطق اللعب، ومواقف السيارات.

فوائد فرقة حماية الحي

يمكن لفريق حماية الحي المنظم جيداً أن يُنجز الأمور التالية:

- تقليل عدد الجرائم في المنطقة السكنية الخاصة بك.
- تشجيع التعاون والتقارب المجتمعي.
- زيادة نسبة الأمان وحسن العيش لمن يقطنون ويعملون في المنطقة.
- زيادة الثقة بين السكان والجهات الأخرى المعنية.

تُظهر دراسات سويدية حول برامج مراقبة المجمعات السكنية إنخفاضاً في الجرائم اليومية بمعدل الثلث نتيجة للنشاطات التي تقوم بها تلك البرامج.



عنصر الاتصال الرئيسي ومجموعة التنسيق المحلية

عنصر الاتصال الرئيسي مسؤول عن تنسيق وتنظيم العمل بما يضمن تطبيقه. يقوم هذا الشخص أيضاً بنقل المعلومات بين السكان ومجموعة الشراكة. قد يكون هنالك أيضاً مجموعة تنسيق محلية تقوم بعمل النشاطات والتخطيط مع عنصر الاتصال الرئيسي.

عناصر الاتصال

يقوم عناصر الاتصال بنقل المعلومات بين عنصر الاتصال الرئيسي والسكان القاطنين في جهة معينة من درج أحد المباني. من المناسب أن يكون هنالك عنصر أو عنصري اتصال على كل مدخل درج.

دعم عنصر الاتصال

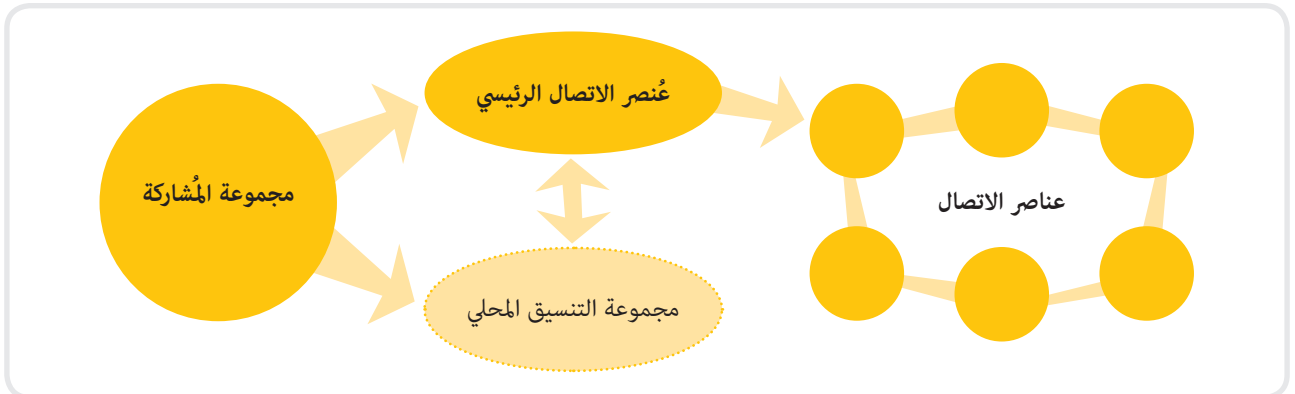
كونك عنصر اتصال، فسوف يقوم أفراد تابعون لعدة جهات بتقديم الدعم لك. من الممكن أن تتلقى الدعم والمعلومات من أعضاء آخرين في البرنامج، وكذلك من عنصر الاتصال الرئيسي قبل هؤلاء جميعاً.

يمكن لعنصر الاتصال في منطقتك الاجتماع مع عنصر الاتصال الرئيسي أو أي أفراد آخرين مشتركين في برنامج الحماية وذلك من أجل مناقشة بعض القضايا العامة.

المنظمة:

مجموعة الشراكة

مجموعة الشراكة مسؤولة عن السياسات، والموارد، ومتابعة العمل وتطوره. تتكون المجموعة من أصحاب الملكيات، ومنظمات السكان، والشرطة، والأمانة، وغيرهم.





المزيد حول حماية الأحياء السكنية

(المجلس الوطني لمنع الجرائم) - Brottsförebyggande rådet (Brå)

هذا النص مبني على *Grannsamverkan i flerfamiljshus - en guide* (دليل حول الحماية في حالات الشقق متعدد الطوابق). يمكنكم قراءة المزيد على موقع Brå حول كيفية العمل مع حماية الأحياء في المباني السكنية، اعثر على مزيد من المعلومات حول برامج حماية الأحياء المحلية ليكون فهمك أكثر عمقاً عما يُظهره البحث.

www.bra.se/grannsamverkan

التعاون ضد الجريمة

منظمة *Samverkan mot brott* (التعاون ضد الجريمة) تعمل على مستوى وطني مع فكرة حماية الأحياء السكنية من خلال نشر المعرفة، وتطوير الإرشادات العامة وكذلك التدريب وتوفير مواد المعلومات.



المنظمات التي تُشكل *Samverkan mot brott* هي الشرطة، Brå.

و (Sveriges Kommuner och Landsting (SKL)، و (المعروفة سابقاً:

Stölskyddsföreningen) إضافةً لشركات التأمين، أصحاب الملكيات، وجمعيات الإسكان.

www.samverkanmotbrott.se

هل ترغب بأن تُصبح عنصر اتصال؟

قم بالتواصل مع الشخص المسؤول عن حماية الحي السكني في منطقتك للحصول على مزيد من المعلومات.

Skriv in era kontaktuppgifter här.

Lägg in er logotyp under era kontaktuppgifter eller till höger genom att lägga till bild.